

Per informazioni

SITO di ASST Mantova:

www.asst-mantova.it/info-vaccinazioni

Telefono e sede dei Centri Vaccinali

Asola, via Schiantarelli 3

Telefono 0376 435771

polovaccinale.asola@asst-mantova.it

Castiglione delle Stiviere, via Ordanino 11

Telefono 0376 435712

polovaccinale.castiglione@asst-mantova.it

Mantova, via dei Toscani, 1 - palazzina 10

Telefono 0376 435584

polovaccinale.mantova@asst-mantova.it

Ospedale Borgo Mantovano, via Bugatte 1

Telefono 0386 717425

polovaccinale.ostiglia@asst-mantova.it

Suzzara, via Cadorna 2

Telefono 0376 435932

polovaccinale.suzzara@asst-mantova.it

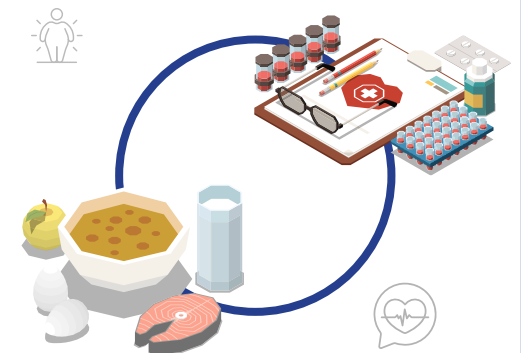
Viadana, via De Gasperi 7

Telefono 0376 435861

polovaccinale.viadana@asst-mantova.it



VACCINAZIONI PER IL PAZIENTE DIABETICO IN ETÀ PEDIATRICA



GUIDA PER I PAZIENTI

Sistema Socio Sanitario



ATS Val Padana
ASST Mantova

IL DIABETE E LE INFEZIONI

Il diabete è una patologia cronica a larghissima diffusione, soprattutto nei paesi industrializzati.

Nei soggetti diabetici si verifica una **MAGGIORE SUSCETTIBILITÀ ALLE INFEZIONI** e una maggiore **FREQUENZA DI COMPLICANZE**, per i seguenti motivi:

- Alterata funzione di alcuni gruppi di globuli bianchi
- Peggioramento del controllo glicemico durante le infezioni
- Frequente associazione di obesità (soprattutto nel diabete di II tipo)
- Frequente associazione con altre patologie (cardiopatìa, nefropatia, ...)



PERCHÈ È IMPORTANTE VACCINARSI?

Numerosi studi hanno dimostrato che anche in caso di diabete, **GLI ANTICORPI**, compresi quelli che si sviluppano **DOPO LA STIMOLAZIONE CON I VACCINI**, vengono prodotti normalmente e **FUNZIONANO PERFETTAMENTE**.

Le vaccinazioni non interferiscono con i livelli di insulina e con il controllo della glicemia.

IN CASO DI DIABETE SONO FORTEMENTE CONSIGLIATE E GRATUITE

- **TUTTE LE VACCINAZIONI DELL'INFANZIA E ADOLESCENZA** comprese le vaccinazioni anti-meningococco B, C e ACWY.
- **ANTI-PNEUMOCOCCO** contro le complicanze da malattia pneumococcica (polmonite, sinusite, otite, ...)
- La vaccinazione **ANTI-INFLUENZALE**



SE HAI IL DIABETE
VIENI A VACCINARTI!
È IMPORTANTE

